

Детекты

Это инструмент, помогающий выявлять монеты для ручной торговли. Он позволяет настраивать сигналы в рамках вашей стратегии, которые будут оповещать о различных рыночных ситуациях на основе заранее заданных параметров.

Просмотр детектов

Для просмотра списка валютных пар, по которым сработал детект, необходимо выполнить следующие шаги:

1. Перейти на страницу торговли
2. Нажать на иконку "колокольчик" (см. рис. 1, 1).

В открывшемся окне отобразится список сработавших детектов. (см. рис 1, 2). Окно можно перемещать и увеличивать. Если сработавшие детекты отсутствуют, на месте списка будет отображаться текст: "В данный момент нет сработавших детектов."

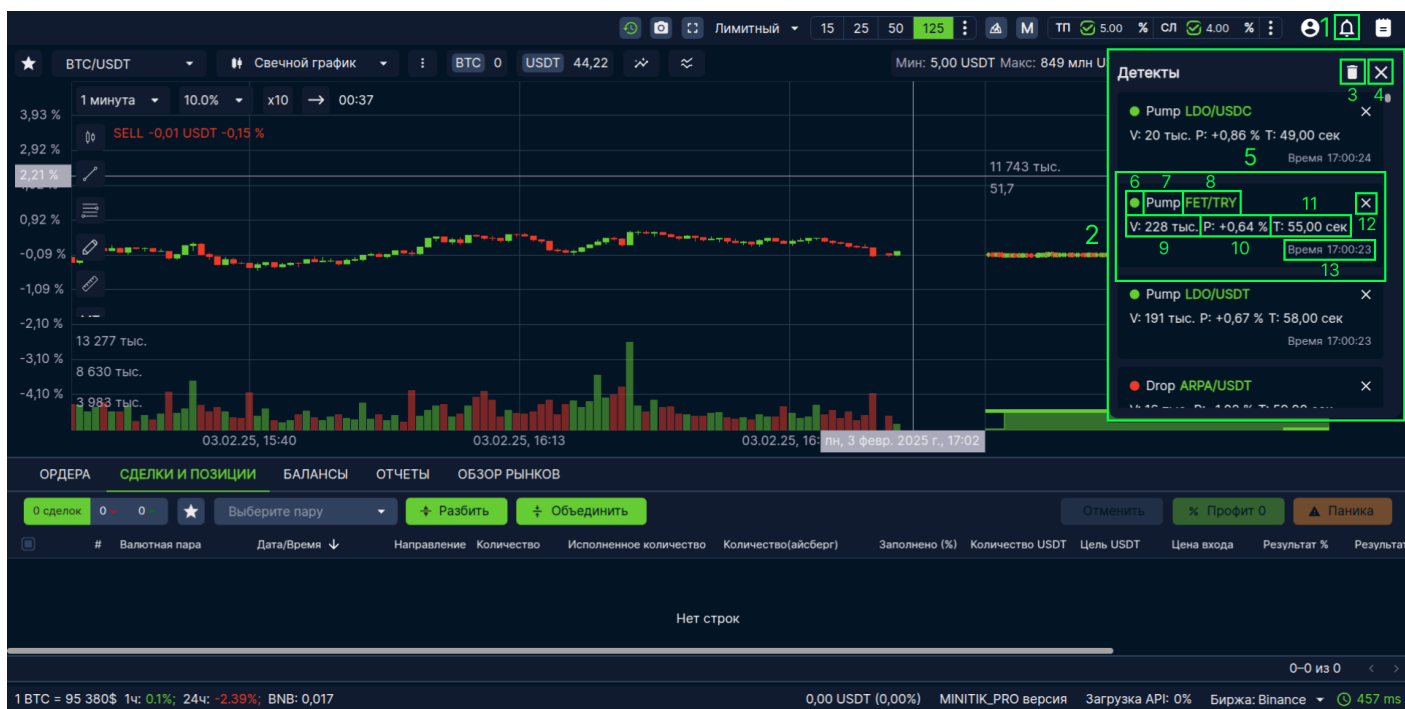


рис 1 - Окно детектов, 1 - иконка детектов, 2 - список сработавших детектов, 3 - крестик для закрытия окна, 4 - Кнопка очистки списка детектов, 5 - сработавший детект, 6 - индикатор типа детекта, 7 - Название детекта, 8 - пара, 9 - объем, 10 - процент изменения, 11 - время между первой и последней совершенной сделкой, 12 - кнопка удаления детекта, 13 - время детекта.

После того как детект сработает, воспроизведётся звуковое оповещение (если данная настройка была активирована), информация по найденной валютной паре, отобразится в списке. (см. рис. 1, 5) и на иконке детектов (см. рис 1, 1) отобразится количество не просмотренных сообщений о валютных парах.

Информация в списке хранится заданное в настройках количество времени и состоит из:

1. индикатора типа детекта (см. рис. 1, 6),
2. названия детекта (см. рис. 1, 7),
3. валютной пары (см. рис. 1, 8),
4. объёма в котируемой монете за анализируемый промежуток времени (см. рис. 1, 9),
5. процента изменения за анализируемый промежуток времени (см. рис. 1, 10),
6. времени анализа пары (см. рис. 1, 11),
7. времени обработки детекта (см. рис. 1, 13).

На график пары, обнаруженной детектом, можно быстро перейти, нажав левой кнопкой мыши (ЛКМ) по названию пары (см. рис. 1, 7).

Для очистки списка сработавших детектов необходимо нажать на кнопку удаления (см. рис. 1, 4). Для закрытия окна детектов следует нажать на крестик (см. рис. 1, 3).

Revision #1

Created 16 January 2025 05:20:14 by Admin

Updated 4 February 2025 08:37:24 by Admin